

## NEWS Release

報道関係者各位

JAみえなか スマイルフラワープロジェクト  
ひまわりフォトコンテスト・ひまわりフェスタを行います

JAみえなか（代表理事組合長：山本清巳）では、地域の方々の笑顔にすることを目的にスマイルフラワープロジェクトと題して毎年ひまわり畑を設置しています。そのひまわり畑から地域を盛り上げるため、「JAみえなかのひまわり畑」で撮影されたひまわりの写真を対象に7月19日からフォトコンテストを開催します。最優秀賞から優秀賞、みえなか賞の3つの賞があり、最優秀賞の方には松阪牛の精肉を贈呈するほか、表彰式を開催する予定です。

また、7月27日にはひまわり畑で1日限定のイベントとして「ひまわりフェスタ2024」を開催します。ひまわりで作った迷路や、スタンプラリー、キッチンカーが集まるほか、今年は初めてドローンの操縦体験コーナーを設置します。

## 【フォトコンテスト応募要項】

## ◎募集期間

令和6年7月19日（金）～8月16日（金）

※今年はひまわりの開花が例年より早く、7月10日時点で迷路以外の大部分が満開を迎えています。

応募受付は19日からですが、撮影は早めに行っていただくことがオススメです。

## ◎募集内容

JAみえなかウエストパーク松阪の農園に咲くひまわりの写真  
<農園>ウエストパーク松阪（三重県松阪市伊勢寺町595-1）付近に設置  
※ウエストパーク松阪の農園以外の場所で撮影した作品は無効とします。  
※写真の構図は自由ですが、ひまわりが必ず写っていることとします。  
※過度な加工は審査の対象外となります。



応募についての詳細は別添のチラシをご参照ください。

## 【ひまわりフェスタ2024】

## ◎日時

令和6年7月27日（土）

9：30～15：00（雨天中止／小雨決行）

※中止連絡についてはWebサイト、SNSにて連絡



【お問い合わせ】※写真提供も致しますのでご相談ください。

JAみえなか 企画部 企画広報課（広報担当：池田）※土日祝は電話に出られない可能性があります。

TEL：0598-28-8822（事務所）、080-4177-6832（業務用携帯） FAX：0598-28-8034

Webサイト：<https://www.ja-mienaka.or.jp/>

E-mail：kikaku4@mienaka.jamie.or.jp

# ひまわり フォトコンテスト 作品募集



令和5年度最優秀賞  
「黄色の舞」

応募用紙は  
裏面にあるよ！

募集期間 令和6年

7/19(金)～8/16(金)

※ひまわりの開花時期を保证するものではありません。

JAみえなかウエストパーク松阪の農園に咲くひまわりの写真を募集します。  
夏の思い出が詰まったたくさんの写真お待ちしております！

## JAみえなかのひまわり畑

【所在地】ウエストパーク松阪  
(三重県松阪市伊勢寺町595-1)

※駐車の際は、ウエストパーク松阪の  
駐車場をご利用いただき、路上への  
駐車はご遠慮ください。



開花情報はこちらをチェック！

Instagram



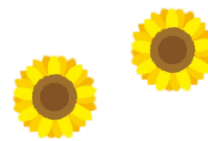
公式Webサイト





## 募集内容

JAみえなかウエストパーク松阪に設置のJAみえなかのひまわり畑で撮影した写真を募集します。  
<農園>ウエストパーク松阪（三重県松阪市伊勢寺町595-1）付近に設置  
※JAみえなかのひまわり畑以外の場所で撮影した作品は無効とします。  
※写真の構図は自由ですが、ひまわりが必ず写っていることとします。  
※過度な加工は審査の対象外となります。



## 応募方法

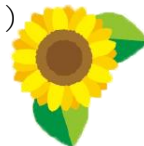
必要事項「氏名（フリガナ）」「住所」「電話番号」「年齢」「作品タイトル」をご記入のうえ、当JA支店・店窓口へお持ちいただくか、郵送またはEメールにて以下の宛先へ送付して下さい。

## 宛先

《郵送の場合》〒515-0205 松阪市豊原町1043-1

JAみえなか 企画部企画広報課 ひまわりフォトコンテスト2024 宛

《Eメールの場合》[kouhou@mienaka.jamie.or.jp](mailto:kouhou@mienaka.jamie.or.jp)（件名「ひまわりフォトコンテスト2024」）



## 応募規定

●応募作品は1人1作品まで。

《プリントの場合》

A4サイズ（210mm×297mm）にプリントした写真と、応募用紙に必要事項をご記入のうえ、郵送またはお近くの当JA支店・店窓口にご提出ください。

※応募用紙は当JA公式Webサイトに掲載するほか、募集時期が近づきましたら当JA支店・店窓口を設置いたします。

《データの場合》

写真のサイズは6MB以下、形式はJPEGにしてください。メール本文に必要事項をご記入のうえ、写真データを添付して応募してください。

### 【注意事項】

●応募作品は応募者本人が撮影し、他のコンテストに応募していない未発表の写真とします。●応募作品は返却しません。●プロ、アマ、年齢、居住地等の制限はありません。●応募にかかる費用はすべて応募者が負担するものとします。●人物が写っている場合は、必ず被写体に許可を得てからご応募ください。●応募いただきました作品はインターネット媒体含むJAみえなかの広報活動及びイベントの展示等で使用させていただく場合がございますので予めご了承ください。●応募いただいた個人情報については当コンテスト関連以外の目的で使用することはありません。●審査に関するお問い合わせにはお答えできません。●自然災害等による被害で、ひまわりが折れたり枯れたりしてしまった場合、やむを得ずコンテストを中止する場合があります。（中止の場合は当JA公式Webサイト等でお知らせいたします）

## 審査ならびに賞について

《審査基準》

アイデア、創意工夫、仕上がりの完成度などを総合的にみて審査します。

《賞の内容》

- ・最優秀賞 1点 副賞：松阪牛
- ・優秀賞 2点 副賞：お肉ギフトセット
- ・みえなか賞 4点 副賞：農産物加工品

※当JA広報誌「きずな」及び公式Webサイト、SNS等で発表いたします。尚、受賞者には事前にご連絡いたします。※表彰式の開催を予定しております。<9月27日（金）の予定です>

## お問い合わせ

JAみえなかひまわりフォトコンテスト事務局

企画部 企画広報課 TEL0598-28-8822（平日9:00～17:00）

キリトリ

## JAみえなか ひまわりフォトコンテスト2024 応募用紙

作品タイトル			
フリガナ			年齢
氏名			
住所	〒		
		電話番号	
		E-mailアドレス（あれば）	

※ご記入いただいた個人情報については、「ひまわりフォトコンテスト」関連以外の目的で使用することはありません。

# ひまわりフェスタ 2024

日時

7月27日 (土)

9:30~15:00 (少雨決行)

※ 中止の場合は公式Instagramに掲載いたします



## 会場

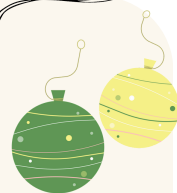
ウエストパーク松阪  
(松阪市伊勢寺町595-1)



## イベント内容

- ひまわり畑でスタンプラリー
- 農産物マルシェ
- ミニ縁日コーナー  
(わなげ、ヨーヨー釣りなど)
- ドローン操縦体験

ひまわり迷路を  
楽しもう!



キッチンカーも  
来るよ!

Milk Base



伊勢志摩名物  
おさしみ唐あげ®

nico sancó



※ nico sancóさんは  
強風の場合出店中止となります。

お問い合わせ先

JAみえなか企画広報課

TEL: 0598-28-8822

営業時間: 9:00~17:00 (平日のみ)

Webサイト: <https://www.ja-mienaka.or.jp/>



開花状況は  
Instagramを  
チェック!

